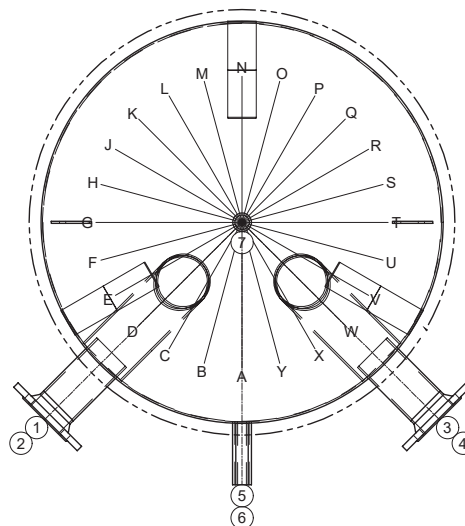


- 1.) Flansch mit Bogenrohr
- 2.) Flansch mit Bogenrohr
- 3.) Flansch mit Bogenrohr
- 4.) Flansch mit Bogenrohr
- 5.) Muffe
- 6.) Muffe
- 7.) Muffe



Es handelt sich um schematische Darstellungen- detaillierte Informationen entnehmen Sie bitte den folgenden Tabellen!

**Isolation:** - 25 mm Armaflex Kälteisolation, ab Werk vollflächig und dampfdiffusionsdicht am Speicher verklebt.  
 Optional erhältliche Dämmstärken: 19 mm und 32 mm  
 - Ohne Aluminiummantel  
 - Optional zusätzliche 100 mm Polyesterfaservliesisolation mit Polystyrolmantel erhältlich

Type	KSPH 500	KSPH 750	KSPH 1000	KSPH 1450	KSPH 2000
Inhalt	524 l	768 l	984 l	1420 l	2015
∅ inkl. Isolation	700	840	900	1050	1150
Höhe inkl. Isolation	1825	1825	2005	2095	2425
Kippmass	1835	1839	2019	2113	2444
Gewicht	102	133	170	220	304

**Anschlussdetails** (Höhe in mm ab Unterkante Stehring bzw. Stellfüsse / Durchmesser Anschlüsse in Zoll)

Type	KSPH 500		KSPH 750		KSPH 1000		KSPH 1450		KSPH 2000	
A	205	1"	225	1"	241	1"	270	1¼"	275	1¼"
B	315	½"	345	½"	355	½"	430	½"	455	½"
C	365	2" (Muffe)	395	DN65 PN6	405	DN80 PN6	480	DN100 PN6	505	DN125 PN6
D	365	2" (Muffe)	395	DN65 PN6	405	DN80 PN6	480	DN100 PN6	505	DN125 PN6
E	415	½"	445	½"	455	½"	530	½"	555	½"
F	950	½"	950	½"	1100	½"	1085	½"	1250	½"
G	1485	½"	1455	½"	1600	½"	1630	½"	1945	½"
H	1535	2" (Muffe)	1505	DN65 PN6	1650	DN80 PN6	1680	DN100 PN6	1995	DN125 PN6
I	1535	2" (Muffe)	1505	DN65 PN6	1650	DN80 PN6	1680	DN100 PN6	1995	DN125 PN6
J	1585	½"	1555	½"	1700	½"	1730	½"	2045	½"
K	1800	1"	1800	1"	1980	1"	2070	1"	2400	1"