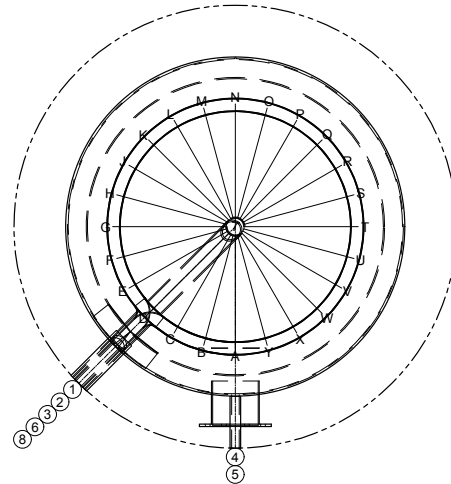


- 1.) Muffe mit Bogenrohr WW
- 2.) Muffe an Bogenrohr mit Prallblech KW
- 3.) Muffe mit Schicht-U Zirkulation
- 4.) Flansch mit Deckel, Dichtung und Schrauben
- 5.) Muffe Thermometer
- 6.) Muffe Fühler
- 7.) Muffe Entlüftung
- 8.) Muffe, GWT



Es handelt sich um schematische Darstellungen - detaillierte Informationen entnehmen Sie bitte den folgenden Tabellen!

- Isolation:**
- Type 300 bis 500: 100 mm HeatBlocker-Isolation mit Polystyrol-Mantel silbergrau
  - Type 600 bis 1200: 130 mm HeatBlocker-Isolation mit Polystyrol-Mantel silbergrau
  - Type 1500 bis 2000: 160 mm HeatBlocker-Isolation mit Polystyrol-Mantel silbergrau

Type	CWS1/300		CWS1/400		CWS1/500		CWS1/600		CWS1/800		CWS1/1000		CWS1/1200		CWS1/1500		CWS1/2000	
<b>Inhalt</b>	269,5 l		388,1 l		464 l		552,9 l		758,4 l		960,6 l		1151,4 l		1420,2 l		2004,6 l	
<b>Ø roh/isoliert</b>	500	700	600	800	600	800	650	910	750	1010	850	1110	900	1160	1000	1320	1200	1520
<b>Höhe/isoliert</b>	1600	1715	1640	1755	1890	2005	1910	2055	1970	2100	1970	2115	2090	2235	2090	2250	2110	2270
<b>Kippmass</b>	1635		1681		1928		1951		2017		2031		2154		2128		2167	
<b>e.NLV<sup>(3)</sup></b>	137 l		206 l		223 l		285 l		340 l		426 l		566 l		715 l		1052 l	
<b>GWT</b>	1,4 m <sup>2</sup>		1,4 m <sup>2</sup>		1,8 m <sup>2</sup>		1,8 m <sup>2</sup>		2,4 m <sup>2</sup>		2,8 m <sup>2</sup>		2,8 m <sup>2</sup>		3,2 m <sup>2</sup>		3,6 m <sup>2</sup>	
<b>EU-WHV<sup>(4)</sup></b>	61,7 W <b>B</b>		71,0 W <b>B</b>		80,6 W <b>B</b>		90,4 W		101,4 W		116,8 W		131,3 W		126,9 W		160,1 W	
<b>Gewicht</b>	128 kg		164 kg		183 kg		210 kg		220 kg		305 kg		319 kg		282 kg		342 kg	
<b>Anschlusshöhen und -dimensionen</b>																		
<b>A</b>	70	1½"	70	1½"	70	1½"	70	1½"	70	1½"	70	1½"	70	1½"	70	1½"	80	2"
<b>B</b>	195	1"	215	1"	215	1"	225	1"	255	1"	250	1"	265	1"	280	1"	350	1"
<b>C</b>	415	Ø 180	415	Ø 180	415	Ø 180	410	Ø 180	515	Ø 180	460	Ø 180	475	Ø 240	560	Ø 240	600	Ø 240
<b>D</b>	500	½"	500	½"	600	½"	600	½"	600	½"	600	½"	600	½"	650	½"	550	½"
<b>E</b>	855	1"	840	1"	990	1"	950	1"	1110	1"	1150	1"	1110	1"	1080	1"	990	1"
<b>F</b>	920	1½"	900	Ø 180	1100	Ø 180	1050	Ø 180	1200	Ø 180	1220	Ø 180	1200	Ø 180	1180	Ø 180	1180	Ø 180
<b>G</b>	-	-	-	-	-	-	-	-	-	-	1280	½"	1380	½"	1370	½"	1380	½"
<b>H</b>	1080	¾"	1060	¾"	1300	1"	1260	1"	1390	1"	1380	1"	1480	1"	1470	1"	1480	1"
<b>I</b>	1435	1½"	1450	1½"	1700	1½"	1680	1½"	1730	1½"	1720	1½"	1830	1½"	1770	1½"	1750	2"
<b>J</b>	1435	½"	1450	½"	1700	½"	1680	½"	1730	½"	1720	½"	1830	½"	1770	½"	1750	½"
<b>K</b>	1600	1"	1640	1"	1890	1"	1910	1"	1970	1"	1970	1"	2090	1"	2090	1"	2110	1"

<sup>(3)</sup> elektrisches Nachladevolumen    <sup>(4)</sup> Warmhalteverlust in W/h (EU)    **B** Energieeffizienzklasse

# Leistungsdaten Glattrohrwärmetauscher

Speicher	Register Heizfläche m <sup>2</sup>	Kessel		WW-Leistung TWW = 45 °C					WW-Leistungen TWW = 60 °C				
				Heizwasser		Spitzenleistung	Dauerleistung TKW = 10 °C		Heizwasser		Spitzenleistung	Dauerleistung TKW = 10 °C	
		Vorlauf	Rücklauf	primär	Δ p		l/10 min*	l/h	kW	primär		Δ p	l/10 min*
		°C	°C	m <sup>3</sup> /h	kPa	m <sup>3</sup> /h				kPa			
CWS 1 300	1,4	50	40	0,8	0,72	203	221	9	-	-	-	-	-
		60	50	2,1	4,1		589	24	-	-	-	-	-
		70	60	3,5	9,9		983	40	2,2	4,6	203	447	26
		80	70	5	18,7		1425	58	3,9	12	203	774	45
CWS 1 400	1,4	50	40	0,8	0,72	304	221	9	-	-	-	-	-
		60	50	2,1	4,1		589	24	-	-	-	-	-
		70	60	3,5	9,9		983	40	2,2	4,6	304	447	26
		80	70	5	18,7		1425	58	3,9	12	304	774	45
CWS 1 500	1,8	50	40	1,1	1,85	345	319	13	-	-	-	-	-
		60	50	2,8	9,3		786	32	-	-	-	-	-
		70	60	4,4	19		1253	51	3	10,1	345	602	35
		80	70	5	18,7		1425	58	4,5	18,7	345	911	53
CWS 1 600	1,8	50	40	1,1	1,85	411	319	13	-	-	-	-	-
		60	50	2,8	9,3		786	32	-	-	-	-	-
		70	60	4,4	19		1253	51	3	10,1	411	602	35
		80	70	5	18,7		1425	58	4,5	18,7	411	911	53
CWS 1 800	2,4	50	40	1,5	4	573	417	17	-	-	-	-	-
		60	50	2,3	18,6		1032	42	-	-	-	-	-
		70	60	4,3	18,1		1228	50	3,8	19	573	757	44
		80	70	5	18,7		1245	58	4,5	18,6	573	911	53
CWS 1 1000	2,8	50	40	1,8	6,6	353	516	21	-	-	-	-	-
		60	50	3,6	18,3		1032	42	-	-	-	-	-
		70	60	4,3	18,1		1228	50	3,7	18	353	739	43
		80	70	5	18,6		1425	58	4,5	18,1	353	894	52
CWS 1 1200	2,8	50	40	1,8	6,6	469	516	21	-	-	-	-	-
		60	50	3,6	18,3		1032	42	-	-	-	-	-
		70	60	4,3	18,1		1228	50	3,7	18	469	739	43
		80	70	5	18,6		1425	58	4,5	18,1	469	894	52
CWS 1 1500	3,2	50	40	2,1	10,4	505	614	25	-	-	-	-	-
		60	50	3,6	18,3		1007	41	-	-	-	-	-
		70	60	4,3	18,1		1228	50	1,9	7,9	505	757	44
		80	70	5	18,7		1425	58	4,5	18,7	505	911	53
CWS 1 2000	3,6	50	40	2,1	1,7	725	614	25	-	-	-	-	-
		60	50	5,5	8,9		1572	64	-	-	-	-	-
		70	60	8,7	18,9		2580	105	5,9	9,9	725	1187	69
		80	70	10	18,8		2850	116	9,1	18,7	725	1823	106

\*berechnet auf den oberen Fühler